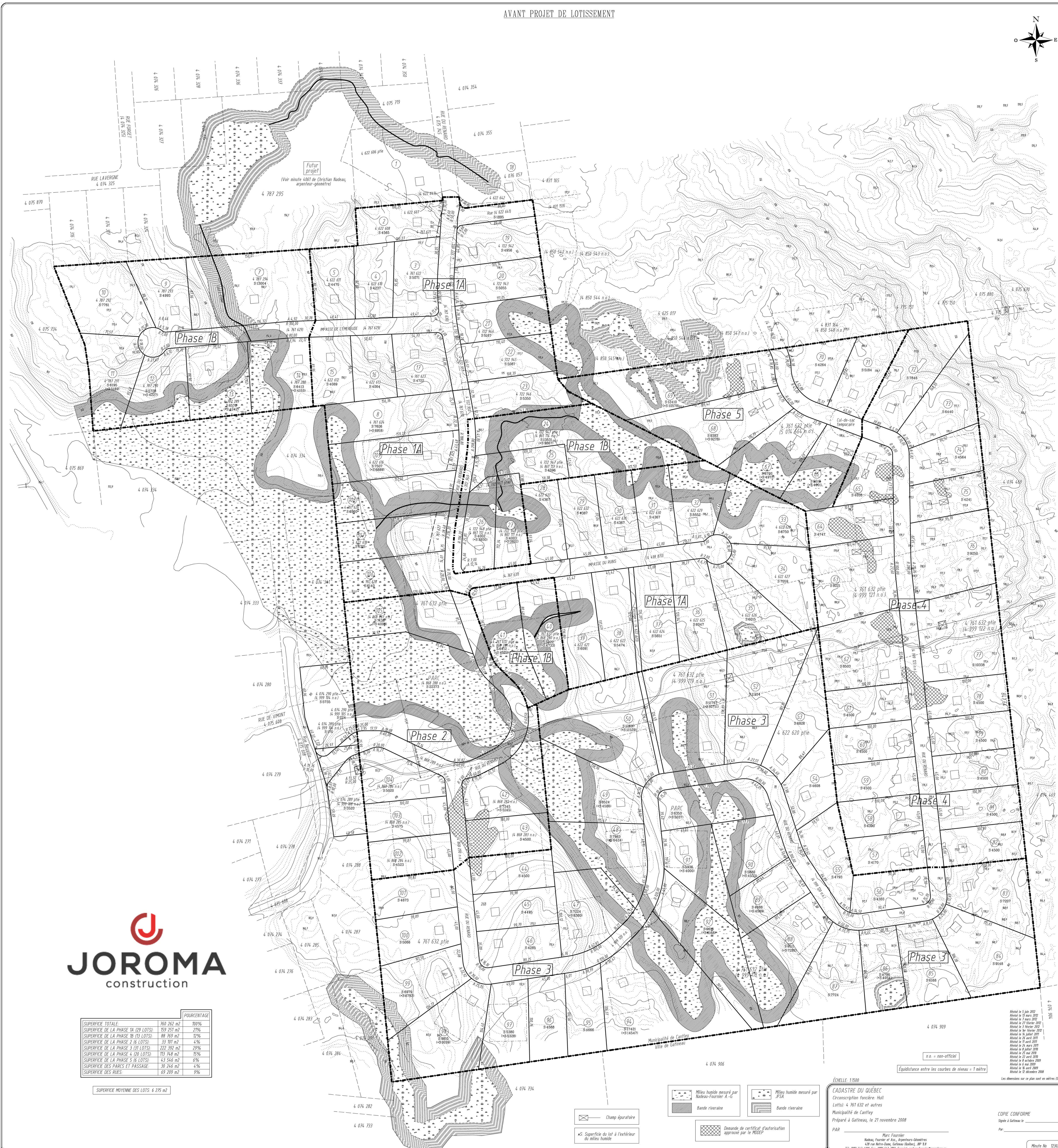
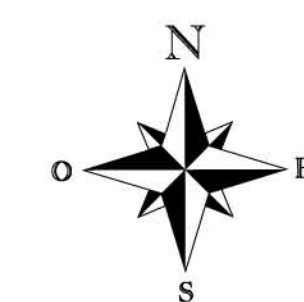


AVANT PROJET DE LOTISSEMENT



	POURCENTAGE
SUPERFICIE TOTALE	760 262 m <sup>2</sup> 100%
SUPERFICIE DE LA PHASE 1A (29 LOTS)	159 251 m <sup>2</sup> 21%
SUPERFICIE DE LA PHASE 1B (19 LOTS)	89 767 m <sup>2</sup> 12%
SUPERFICIE DE LA PHASE 2 (8 LOTS)	31 191 m <sup>2</sup> 4%
SUPERFICIE DE LA PHASE 3 (31 LOTS)	222 392 m <sup>2</sup> 29%
SUPERFICIE DE LA PHASE 4 (20 LOTS)	113 748 m <sup>2</sup> 15%
SUPERFICIE DE LA PHASE 5 (6 LOTS)	43 546 m <sup>2</sup> 6%
SUPERFICIE DES PARCS ET PASSAGE	30 246 m <sup>2</sup> 4%
SUPERFICIE DES RUES	69 239 m <sup>2</sup> 9%

SUPERFICIE MOYENNE DES LOTS: 6 275 m<sup>2</sup>

Champ épuratoire  
 \*S: Superficie de lot à l'intérieur du milieu humide

Milieu humide mesuré par Nadreau-Fournier A.-G.  
 Bande riveraine  
 Milieu humide mesuré par PSA  
 Bande riveraine  
 Demande de certificat d'autorisation approuvé par le MDDEP

ÉCHELLE: 1:500

CADASTRE DU QUÉBEC  
 Circumscription foncière 19411  
 Lots(s) 4 761 632 et autres  
 Municipalité de Cantley  
 Préparé à Gatineau, le 21 novembre 2008

PIAR  
 Marc Fournier  
 Nadreau Fournier et Ass., Architectes-Ingénieurs  
 139 rue André-Duval, Gatineau (Québec) J8P 1A1  
 Tél. (877) 643-4361, Tél. (877) 643-3975, Courriel: nadreau.fournier@pfq.ca

Les dimensions sur ce plan sont en mètres (M)

COPIE CONFORME  
 Signé à Gatineau le  
 Per

Minute No: 12302-F